

# VENISE

6 | Italie



## Dorsoduro

### CA REZZONICO 1 ET 2

► A quelques pas du Pont de l'Accademia (5 mn à pied) et du Palazzo Ca Rezzonico, Ca Rezzonico 1 et 2 sont situés dans un typique palais vénitien qui fait face au Grand Canal. Les appartements sont lumineux et calmes, leur situation permet de rayonner facilement dans la cité des Doges.

**Sont inclus :** consommation eau, gaz, électricité, chauffage, linge (chambre et salle de bains).

**Sont à régler sur place :** caution 250€ par appartement, nettoyage final 60 Euros pour les 3 premières personnes et 15€ par personne supplémentaire. Le nettoyage final ne comprend pas le coin cuisine qui reste à la charge du client, sinon 60€ supplémentaires à régler sur place. Air conditionné selon consommation (uniquement pour Ca Rezzonico 2).

**Supplément :** lit supplémentaire, 15€ par personne et par nuit. (Ca Rezzonico 1 uniquement).

#### AGENCEMENT :

**VE0068. Ca Rezzonico 1 (2+2 lits supplémentaires voir supplément) 3 pièces - 70m<sup>2</sup>**

Rez-de-chaussée : salon avec divan lit double, salle à manger, cuisine, 1 chambre avec 2 lits individuels, salle de bains avec baignoire. De bon confort, il est doté de TV, machine à laver et lave-vaisselle, four, frigo, air conditionné.

**VE0069. Ca Rezzonico 2 (6 lits) 4 pièces - 200m<sup>2</sup>**

1er étage : salon avec vue sur un jardin, cuisine, 1 chambre matrimoniale avec mezzanine et vue sur le jardin, 2 chambres doubles, 2 salles de bains (l'une avec douche, l'autre avec baignoire), air conditionné. De bon confort, il est doté de TV, machine à laver et lave-vaisselle, four, frigo, air conditionné et ventilateur. Ameublement classique et beaux meubles.



Prix en Euros par logement et par nuit (minimum 3 nuits)

	Ca' 1 2 lits	Ca' 2 6 lits
Du 26/02 au 08/03, du 22/04 au 25/04, du 27/08 au 09/09, et du 28/12 au 07/01/12	222	548
Du 02/04 au 21/04, du 26/04 au 27/05, du 12/06 au 22/07, du 10/09 au 04/11, et du 24/12 au 27/12	211	523
Du 03/01 au 25/02, du 09/03 au 01/04, du 23/07 au 26/08, et du 05/11 au 23/12	174	382

## Castello

### DOGE

VE0111. Situé non loin de l'entrée de l'Arsenal, à quelques minutes de la station de vaporetto, Doge permet de rejoindre la Place Saint Marc, en seulement 15 minutes à pied. Cet élégant et lumineux appartement se trouve au 1er et 2nd étage d'un immeuble vénitien.

**Sont inclus :** linge (chambre et salle de bains), consommation eau, gaz, électricité, chauffage.

**Sont à régler sur place :** caution 250€, nettoyage final 60€ pour les 3 premières personnes et 15€ par personne supplémentaire. Le nettoyage final ne comprend pas le coin cuisine qui reste à la charge du client, sinon 60€ supplémentaires à régler sur place. Air conditionné selon consommation.

#### AGENCEMENT :

**4 pièces (6 lits) environ 100 m<sup>2</sup>**

1er étage : salon, cuisine, salle de bains avec baignoire hydromassage, 3 chambres doubles avec possibilité d'avoir 2 lits individuels dans chacune.

2nd étage : salle de bains avec douche, terrasse avec vue sur l'Arsenal. TV, lave-linge et sèche linge, lave-vaisselle, frigo, congélateur, four, chauffage autonome, air conditionné.



Prix en Euros par logement et par nuit (minimum 3 nuits)

	Doge
Du 26/02 au 08/03, du 22/04 au 25/04, du 27/08 au 09/09, et du 28/12 au 07/01/12	285
Du 02/04 au 21/04, du 26/04 au 27/05, du 12/06 au 22/07, du 10/09 au 04/11, et du 24/12 au 27/12	271
Du 03/01 au 25/02, du 09/03 au 01/04, du 23/07 au 26/08, et du 05/11 au 23/12	203

## Sestriere San Polo

## SAN POLO

VE0219. Situé dans le très beau quartier de San Polo, à deux pas de la majestueuse Basilique « Dei Frari » cet appartement se trouve non loin du pont du Rialto et de son magnifique marché avec ses différents négoce qui vont des fruits et légumes aux souvenirs jusqu'aux plus précieuses des marchandises : les bijoux. Cet appartement récemment restauré est d'un style moderne raffiné qui donne une atmosphère chaleureuse à ce petit espace bien conçu .

**Sont inclus :** eau, gaz, électricité, chauffage et linge (chambre et salle de bain).

**Sont à régler sur place :** caution 250€, nettoyage final 60€ pour les 3 premières personnes et 15€ pour la personne supplémentaire, le nettoyage final ne comprend pas le coin-cuisine qui reste à la charge des clients, sinon 60€ supplémentaires à régler sur place. Air conditionné selon consommation,

### AGENCEMENT

#### Monolocale 2 lits - 45 m2

Séjour avec coin cuisine , divan lit double, salle de bains avec douche, très belle cour privée de 40 m2 environ, équipée de chaises et de table. TV, machine à laver, et air conditionné.



Prix en Euros par logement et par nuit (minimum 3 nuits)	
	San Polo
Du 26/02 au 08/03, du 22/04 au 25/04, du 27/08 au 09/09, et du 28/12 au 07/01/12	154
Du 02/04 au 21/04, du 26/04 au 27/05, du 12/06 au 22/07, du 10/09 au 04/11, et du 24/12 au 27/12	147
Du 03/01 au 25/02, du 09/03 au 01/04, du 23/07 au 26/08, et du 05/11 au 23/12	95

## Campo San Giovanni e Paolo

## LA TERRAZZA

VE0228. C'est un appartement «dit» de haut niveau , en référence à ses prestations de qualité .Tout d'abord il bénéficie d'une position stratégique, dans le centre historique de Venise, à seulement 5 minutes à pied du Pont du Rialto et à 10 minutes de la Place St Marc. Il offre une splendide terrasse décorée avec plantes et fleurs, avec une vue imprenable sur Venise , en particulier sur l'église «des Miracles» et sur l'imposante basilique St Jean et ST Paul, non loin de l'embarcadère (Vaporetto : Fondamente Nova ) qui facilite les départs pour la découverte des différentes îles, telles, Murano, Burano et San Michele.

Il est situé au 3ème et dernier étage et bénéficie d'un ascenseur qui conduit jusqu'au 2ème où trois marches d'escalier permettent l'accès à l'appartement.

**Sont inclus :** eau, gaz, électricité, chauffage, et linge (chambre et salle de bain)

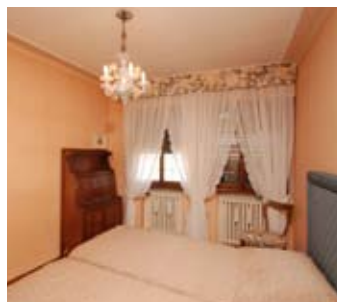
**A régler sur place :** caution 250€, nettoyage final 60€ pour les 3 premières personnes et 15€ pour la personne supplémentaire .Le nettoyage final ne comprend pas le coin cuisine qui reste à la charge du client, sinon 60€ supplémentaires à régler sur place. Air conditionné selon consommation.

**Supplément:** lit supplémentaire 15€ par personne et par nuit.

### AGENCEMENT :

#### 5 + 2 lits supplémentaires (voir supplément) environ 160 m2

L'appartement est situé au 3ème et dernier étage et bénéficie d'un ascenseur qui conduit jusqu'au 2ème étage où 3 marches d'escaliers permettent l'accès à l'appartement .Il se compose d'un grand séjour/salle à manger donnant sur la terrasse avec un divan lit- double , cuisine, 2 chambres doubles avec 2 lits individuels (pouvant être réunis), 1 chambre individuelle,, salle de bain avec baignoire hydro massage. TV écran plat, lecteur CD, lave vaisselle, lave linge, four, frigo, congélateur et air conditionné dans le salon qui rafraîchit aussi 2 chambres, et dans une chambre à coucher.



Prix en Euros par logement et par nuit (minimum 3 nuits)	
	La Terrazza 5 lits
Du 26/02 au 08/03, du 22/04 au 25/04, du 27/08 au 09/09, et du 28/12 au 07/01/12	320
Du 02/04 au 21/04, du 26/04 au 27/05, du 12/06 au 22/07, du 10/09 au 04/11, et du 24/12 au 27/12	305
Du 03/01 au 25/02, du 09/03 au 01/04, du 23/07 au 26/08, et du 05/11 au 23/12	219

# VENISE

8 | Italie

## Venise Centre

## CANAL VIEW

VE0161/62. La Résidence se situe entre le Rialto et la Place San Marco, dans une zone stratégique pour visiter les coins les plus renommés de Venise. La structure, au 1er et deuxième étage avec ascenseur donne sur un typique petit canal et de ce fait, on peut admirer, à loisir les gondoles vénitiennes. La résidence, récemment rénovée, se compose de 5 appartements décorés avec goût et de bon confort.

**Sont inclus:** consommation d'eau, gaz, électricité, linge (chambre et salle de bains)

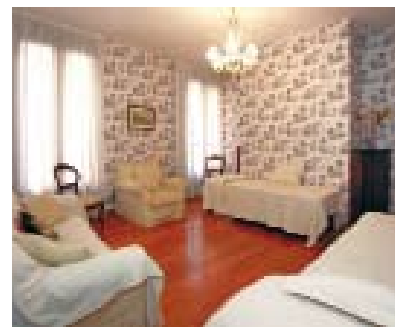
**Sont à régler sur place:** caution 250€, nettoyage final 60€ pour les 3 premières personnes et 15€ par personne supplémentaire. Le nettoyage final ne comprend pas le coin cuisine qui reste à la charge du client, sinon 60€ supplémentaires à régler sur place, air conditionné selon consommation.

### AGENCEMENT:

**Canal View 1: 2ème étage / Canal View 2: 1er étage**

**Trilocale (environ 75m<sup>2</sup> - 4 lits) :** Vaste entrée, cuisine indépendante avec table «à manger», 1 chambre matrimoniale, un salon avec deux lits individuels, salle de bains avec douche hydromassage. TV, lave vaisselle, frigo, freezer, chauffage autonome, et air conditionné.

Lave linge uniquement dans le Canal View 2.



Prix en Euros par logement et par nuit (minimum 3 nuits)	
	Canal View 1 & 2
Du 26/02 au 08/03, du 22/04 au 25/04, du 27/08 au 09/09, et du 28/12 au 07/01/12	263
Du 02/04 au 21/04, du 26/04 au 27/05, du 12/06 au 22/07, du 10/09 au 04/11, et du 24/12 au 27/12	251
Du 03/01 au 25/02, du 09/03 au 01/04, du 23/07 au 26/08, et du 05/11 au 23/12	207

## San Marco

## CA ANGELO

VE0147. Situé en plein coeur de la ville, Ca Angelo fait face au «Campo Sant'Angelo», à quelques pas du pont de l'Accademia, du Rialto, de la Place San Marco et de la Fenice. En peu de temps, vous pourrez explorer toutes les principales attractions touristiques de la ville.

**Sont inclus:** consommation eau, gaz, électricité, chauffage, et linge (chambre et salle de bains).

**Sont à régler sur place :** caution 250€, nettoyage final 60€ pour les 3 premières personnes et 15€ par personne supplémentaire. Le nettoyage final ne comprend pas le coin cuisine qui reste à la charge du client, sinon 60€ supplémentaires à régler sur place.

**Supplément :** lit supplémentaire, 15€ par personne et par nuit (possibilité de 2 lits supplémentaires avec un divan lit double).

### AGENCEMENT :

**3 pièces (4 + 2 lits supplémentaires voir supplément) environ 85 m<sup>2</sup>**

2ème étage : vaste séjour/salle à manger avec 1 divan-lit double, cuisine, 1 petite chambre avec 2 lits superposés, 1 chambre matrimoniale (les lits peuvent être séparés), salle de bains avec baignoire et double lavabo. TV, magnétophone, chaîne hi-fi, lave-linge, lave-vaisselle, four, frigo et freezer. Chauffage autonome.



Prix en Euros par logement et par nuit (minimum 3 nuit)	
	CA ANGELO (4 lits)
Du 26/02 au 08/03, du 22/04 au 25/04, du 27/08 au 09/09, et du 28/12 au 07/01/12	263
Du 02/04 au 21/04, du 26/04 au 27/05, du 12/06 au 22/07, du 10/09 au 04/11, et du 24/12 au 27/12	251
Du 03/01 au 25/02, du 09/03 au 01/04, du 23/07 au 26/08, et du 05/11 au 23/12	209

## Fondamenta della Misericordia

## CANNAREGIO

VE0064. Gracieux appartement situé au rez-de-chaussée d'un édifice rénové, dans le quartier tranquille de Cannaregio, non loin de La «Fondamenta della Misericordia». Du portail en fer forgé on accède à une cour intérieure privée et aménagée avec table et chaises. L'appartement est décoré de meubles modernes et le sol de chaque pièce ainsi que celui de la cour est en «cotto».

**Sont inclus :** linge (chambre et salle de bains), consommation eau, gaz, électricité, chauffage.

**Sont à régler sur place :** caution 250€, nettoyage final 60€ pour les 3 premières personnes et 15€ pour la personne supplémentaire. Le nettoyage final ne comprend pas le coin cuisine qui reste à la charge du client, sinon 60€ supplémentaires à régler sur place.

**Supplément :** lit supplémentaire, 15€ par personne et par nuit.

### AGENCEMENT :

#### 2 pièces (2 + 2 lits supplémentaires voir supplément) 60 m<sup>2</sup>

Rez-de-chaussée surélevé avec entrée indépendante : ample séjour/salle à manger de 20 m<sup>2</sup> avec 1 divan-lit double, coin-cuisine et vue sur la cour intérieure, débarras avec lave-linge, 1 chambre double, salle de bains avec douche. Le séjour donne sur la cour intérieure, la chambre sur les rio della Sensa. TV, lecteur dvd et lave-linge, frigo, congélateur et four-micro ondes.



	Cannaregio 2 lits
Du 26/02 au 08/03, du 22/04 au 25/04, du 27/08 au 09/09, et du 28/12 au 07/01/12	177
Du 02/04 au 21/04, du 26/04 au 27/05, du 12/06 au 22/07, du 10/09 au 04/11, et du 24/12 au 27/12	169
Du 03/01 au 25/02, du 09/03 au 01/04, du 23/07 au 26/08, et du 05/11 au 23/12	126

## Dorsoduro

## RAFFAELE

VE0001/0002/0003. Les 3 appartements se situent dans le quartier de Dorsoduro, au calme du côté du Campo dell' Angelo Raffaele et de l'église San Sebastiano. En quelques minutes vous pourrez rejoindre le pont de l'Academia ou la Fondamenta delle Zattere avec ces quais ensoleillés. Décoration et mobilier moderne. **Sont inclus :** linge (chambre et salle de bains), consommation eau, gaz, électricité, chauffage.

**Sont à régler sur place :** caution 250€ par appartement, nettoyage final 60€ pour les 3 premières personnes et 15€ par personne supplémentaire. Le nettoyage final ne comprend pas le coin cuisine qui reste à la charge du client, sinon 60€ supplémentaires à régler sur place.

**Supplément :** lit supplémentaire, 15€ par personne et par nuit.

### AGENCEMENT :

#### 3 pièces (4 + 1 lit supplémentaire voir supplément) environ 75 m<sup>2</sup>

1er (raffaele 1) ou 2ème étage (raffaele 2): entrée, salon de 10 m<sup>2</sup> avec 1 divan-lit individuel, cuisine habitable de 8 m<sup>2</sup>, 2 chambres doubles de 16 m<sup>2</sup> (avec possibilité de lit matrimonial), grande salle de bains avec douche. TV, lave-linge, lave-vaisselle, ventilateur, micro-ondes, fer à repasser et sèche-cheveux.

3ème étage (raffaele 3): entrée, cuisine habitable, salon, deux chambres doubles (possibilité de lit matrimonial), petite salle de bain. TV, lave linge, lave vaisselle, ventilateur, frigo, et freezer.



Prix en Euros par logement et par nuit (min 3 nuits)	RAFFAELE (4 lits)
Du 26/02 au 08/03, du 22/04 au 25/04, du 27/08 au 09/09, et du 28/12 au 07/01/12	270
Du 02/04 au 21/04, du 26/04 au 27/05, du 12/06 au 22/07, du 10/09 au 04/11, et du 24/12 au 27/12	257
Du 03/01 au 25/02, du 09/03 au 01/04, du 23/07 au 26/08, et du 05/11 au 23/12	190

## Castello

## ZACCARIA

Récemment restaurés et se trouvant à seulement 5 minutes de la place Saint Marc, de style moderne et de bon confort, ces 2 appartements d'environ 80m<sup>2</sup> se situent dans un édifice vénitien complètement restructuré. Proche des principaux sites d'intérêts, la position est idéale pour partir à la découverte de la ville.

**Sont inclus :** Linge (chambre et salle de bains).

**Sont à régler sur place :** Eau, gaz, électricité, chauffage selon consommation, nettoyage final 60€ pour les 3 premières personnes et 15€ pour la personne supplémentaire, caution 250€. Le nettoyage final ne comprend pas le coin cuisine qui reste à la charge du client, sinon 60€ supplémentaires à régler sur place.

**Supplément :** lit supplémentaire, 15€ par personne et par nuit.

### AGENCEMENT :

**VE0087. Zaccaria B - 80m<sup>2</sup> (2+2lits supplémentaires voir supplément)**

1er étage. Séjour avec 2 divan-lits individuels, une cuisine américaine équipée, 1 chambre double, une salle de bains avec baignoire. Air conditionné, chauffage individuel, une machine à laver, four, frigo et TV.

**VE0089. Zaccaria D - 80m<sup>2</sup> (2+2lits supplémentaires voir supplément)**

2ème étage. Séjour avec divan-lit double (en rotin), salle à manger avec coin cuisine, 1 chambre double avec 2lits séparés pouvant être réunis pour former un seul lit, une salle de bains avec douche. Machine à laver, four, frigo, cuisine équipée, TV.



Prix en Euros par logement et par nuit (minimum 3 nuits)	
	Zaccaria B & D 2 lits
Du 26/02 au 08/03, du 22/04 au 25/04, du 27/08 au 09/09, et du 28/12 au 07/01/12	239
Du 02/04 au 21/04, du 26/04 au 27/05, du 12/06 au 22/07, du 10/09 au 04/11, et du 24/12 au 27/12	229
Du 03/01 au 25/02, du 09/03 au 01/04, du 23/07 au 26/08, et du 05/11 au 23/12	164

## Sestiere di Cannaregio

## ZAFFIRO/RUBINO/SMERALDO

Élegants appartements parfaitement situés; à 10 min à pied de la gare et à quelques pas de la « Strada Nuova » avec ses commerces vénitiens, divers magasins, supermarchés et pâtisseries. Ils se trouvent à une centaine de mètres de la prestigieuse église du Sestriere di Cannaregio et du palais Calergi vendramin. Les trois appartements sont lumineux, raffinés, meublés avec un mobilier de style vénitien. Ils bénéficient d'une vue imprenable sur le Grand canal (à l'exception de Zaffiro)

**Sont inclus:** eau, gaz, électricité, chauffage, linge (chambre et salle de bain)

**Sont à régler sur place:** caution 250€, nettoyage final 60€ pour les 3 premières personnes et 15€ pour la personne supplémentaire. Le nettoyage final ne comprend pas le coin cuisine qui reste à la charge du client, sinon 60€ supplémentaires à régler sur place. Air conditionné selon consommation (seulement dans ZAFFIRO et SMERALDO)

**Supplément:** lit supplémentaire 15€ par personne et par nuit.

### AGENCEMENT

**VE0231. Zaffiro: 2+2 lits supplémentaires (voir supplément) -Bilocale**

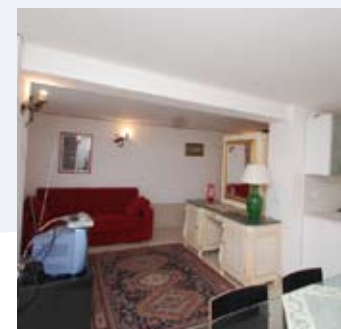
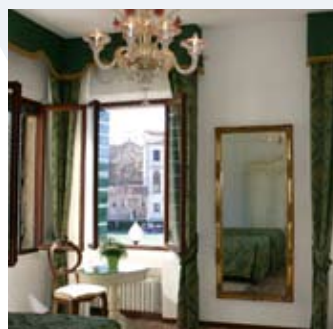
1er étage : salon avec coin cuisine, divan lit double, une chambre matrimoniale, salle de bain avec douche. TV, lave linge, frigo, congélateur, four micro ondes, coffre-fort, air conditionné

**VE0232. RUBINO 2+2 lits supplémentaires (voir supplément)- Monocloca.**

Rez-de-chaussée : zone «open space» avec coin cuisine, divan-lit matrimonial, un meuble vénitien sépare la chambre double du salon, salle de bain avec douche. TV, four, frigo, congélateur.

**VE0230. SMERALDO 4+2 lits supplémentaires (voir supplément)- Trilocale**

1er étage : Grand salon avec divan-lit double, cuisine, deux chambres doubles (lits pouvant être réunis) deux salles de bain avec douche. TV, four micro ondes, lave linge, lave vaisselle, coffre-fort, air conditionné



Prix en Euros par logement et par nuit (3 nuits minimum)			
	Zaffiro 2 lits	Rubino 2 lits	Smeraldo 4 lits
Du 26/02 au 08/03, du 22/04 au 25/04, du 27/08 au 09/09, et du 28/12 au 07/01/12	179	222	352
Du 02/04 au 21/04, du 26/04 au 27/05, du 12/06 au 22/07, du 10/09 au 04/11, et du 24/12 au 27/12	171	211	336
Du 03/01 au 25/02, du 09/03 au 01/04, du 23/07 au 26/08, et du 05/11 au 23/12	127	156	

**Lido de Venise****RESIDENCE VENEZIA 2000**

L'Hôtel Résidence Venezia 2000 est situé dans une zone tranquille, sur la promenade G.D'Annunzio, en face de la plage de sable du Lido.

L'Hôtel Résidence Venezia 2000 a été créé suite à la restauration d'un Hôtel historique du Lido, l'Hotel Bortoli. Il dispose d'une grande terrasse bénéficiant d'une vue exceptionnelle qui va du Bassin de San Marco jusqu'à la mer. Le centre de Venise est accessible en quelques minutes grâce au service de bateaux (vaporetto).

L'île du Lido offre un grand choix d'activités sportives et culturelles à faire: Golf, Aéroclub, Tennis, Equitation, Ski Nautique, Windsurf, Excursions. Exposition Internationale d'Art Cinématographique.

L'hôtel Résidence offre tout le confort et dispose : d'un restaurant (Large véranda avec vue mer, cuisine internationale et spécialités locales), solarium (vue panoramique sur la mer et la lagune) jacuzzi avec hydro massage (durant l'été), vélos mis à disposition pour visiter le Lido, la plage de sable blanc à quelques mètres, parking privé.

Tous les appartements sont dotés de téléphone, télévision, coffre-fort, air conditionné et sèche cheveux.

Animaux de petite taille admis uniquement dans les suites 98/99 sans supplément et sur demande.

**Sont inclus :** le parking, le petit déjeuner, le linge (chambre et salle de bain), le nettoyage quotidien, l'eau, l'électricité, l'usage du jacuzzi, les parasols et les transats situés dans l'hôtel dans la saison chaude. Les services de la plage : vestiaire, douche et toilette

**Sont à régler sur place :** berceau 10€ par jour, le téléphone selon consommation, le minibar selon consommation, parasols et transats à la plage, le service de laverie.

Le nettoyage du coin cuisine est à la charge du client.

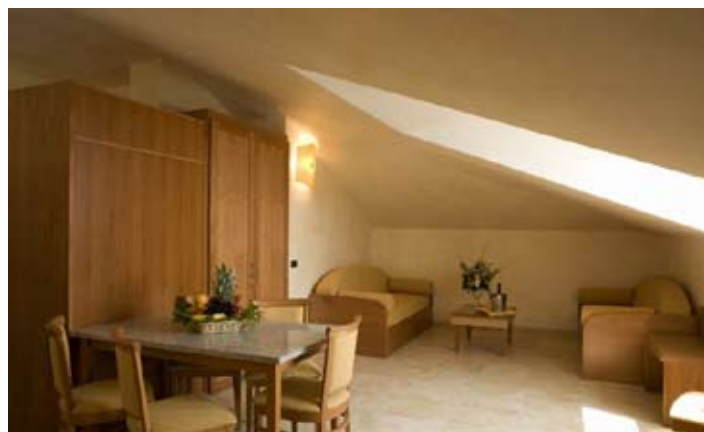
**AGENCEMENT :****A) Suite Standard - Famille (N°106/206/306) - 3+1 lits**

Séjour avec coin-cuisine, canapé-lit pour une personne, une chambre triple avec 1 lit double et 1 individuel, salle de bains avec baignoire, vue sur le jardin.

**B) Suite Standard - Famille (N°98/99) - 2+2 lits**

Ces deux appartements se trouvent derrière l'hôtel (dépendance), idéal pour une famille avec enfants en bas âge.

Grand Séjour avec coin-cuisine et 2 lits individuels, mezzanine avec un lit double, salle de bains avec douche.

**C) Suite Adriatique View - couple et famille (N°502) - 2+2 lits**

Séjour avec coin-cuisine, et 2 canapés-lits (individuels), une chambre double, salle de bains avec douche, 2 petites terrasses avec vue sur la mer adriatique (une dans la chambre l'autre dans le séjour).

**D) 2 Bedroom Suite Standard - couple et famille (N°112/212/312) - 4 lits**

Séjour avec coin-cuisine, une chambre double, une chambre double avec possibilité d'ajouter un lit individuel (sur demande et gratuit), salle de bains avec baignoire.

**E) 2 Bedroom Suite Venice View - Famille (N°406/503) - 3+2 lits**

Séjour avec coin-cuisine, 2 canapés-lits individuels, une chambre individuelle, une chambre double, salle de bain avec baignoire. Vue sur Venise.

**F) 2 Bedroom Suite Superior large - Famille (N°501) - Venice & Adriatique view - 3+3 lits**

Grand séjour avec vue sur la mer Adriatique, coin-cuisine, 3 canapés-lits individuels, une chambre double et une individuelle (toutes les deux ont vue sur Venise), salle de bain avec baignoire.

Prix en Euros par logement et par nuit (Petit déjeuner compris)

VENEZIA 2000 (5 nuits minimum)	SUITE STANDARD (A/B)	SUITE ADRIATIQUE VIEW (C)	2 BED SUITE STANDARD (D)	2BED SUITE VIEW (E)	2BED SUITE SUP LARGE (F)
Du 18/02 au 24/02, du 27/02 au 03/03, du 07/03 au 31/03 et du 01/11 au 30/11	104	130	151	177	192
Du 25/02 au 26/02, du 04/03 au 06/03, du 01/04 au 21/04, du 26/04 au 28/04 et du 30/05 au 31/07 (sauf week-end, nuits du vendredi et du samedi)	156	182	213	249	271
Du 22/04 au 25/04, du 29/04 au 29/05, du 30/05 au 31/07 (week-end, nuits du vendredi et du samedi), du 02/06 au 06/06, du 15/07 au 16/07 et du 01/08 au 31/10	182	208	244	286	310

**Pas de location possible du 29/8 au 11/9**

**EARLY BOOKING 10% de réduction pour toute réservation faite 31 jours avant la date du séjour.**