

Latium

CASA CHIARA

ID 1511. Belle et confortable maison indépendante avec piscine privée, située en position tranquille et panoramique au cœur d'un grand domaine agricole. Autour de la maison, de beaux vignobles et un jardin clôturé.

Casa Chiara offre également une petite dépendance (studio pour 2 personnes), proposée avec la maison pour un total de 8-10 lits. La piscine se trouve à environ 30m de la maison. La maison est meublée avec goût, de façon confortable. Moustiquaires aux fenêtres.

La position est idéale pour visiter facilement (voiture ou train - gare à Orte) les principaux centres d'intérêts du Latium et de l'Ombrie.

Accès à la propriété par un bref tronçon de route non-goudronnée.

Distances: Orte avec magasins variés et gare ferroviaire (liaisons journalières avec Rome) à 2km, Viterbo à 35km, Orvieto à 45km, Rome à 60km.

A disposition des hôtes: grand jardin clôturé avec piscine privée (4 x 8m - profondeur: de 1,20m à 1,80, - ouverte du 1.05 au 30.09), arcade avec table et chaises.

Durant la période de fin août à début octobre, il est possible de participer aux vendanges du domaine

Sont inclus: eau, gaz, linge (chambre et salle de bain), chauffage.

Sont à régler sur place: dépôt de garantie 500€, nettoyage final 130€, bois de chauffage 13€/quintal, lit supplémentaire éventuel 15€ par jour (1 place)

AGENCEMENT

200 m2 - 6+2+2 lits - 3 chambres

Rez-de-chaussée: entrée sur séjour (TV-sat) avec table pour les repas et cheminée, séjour avec canapé-lit double, cuisine (four, barbecue, lave-vaisselle, freezer, grille-pain) avec table pour les repas et accès sur l'extérieur (arcade avec table et chaises), 2 WC (un avec lave-linge).

Premier étage: une chambre avec un lit à une place et un lit à une place escamotable, 2 chambres doubles dont une avec accès sur l'extérieur (escaliers extérieurs) et salle de bain privée avec douche, salle de bain avec baignoire - hydro massage.

Dépendance à 30m: 50 m2 - 2 lits

Rez-de-chaussée: studio composé d'un canapé-lit double, coin-repas, coin-cuisine et salle de bain avec douche.

Poêle à bois



Prix en Euros par logement et par semaine

	CASA CHIARA
L - Du 08/01 au 23/04 et du 15/10 au 24/12/11	2250
H - Du 23/04 au 30/04, du 04/06 au 02/07 et du 27/08 au 24/09	2700
M - Du 30/04 au 04/06 et du 24/09 au 15/10	2475
T - Du 02/07 au 27/08 et du 24/12 au 07/01/12	3000

ATTENTION: Taxe de séjour (pour toutes les locations à Rome) à régler à notre correspondant sur place: 2€ par jour et par personne avec un maximum de 10 jours.

Rome

APPARTEMENTS OXFORD

Situés dans le centre historique de Rome près de la Via Veneto, les appartements ont été réaménagés en 2006. Tous sont dotés de chauffage/air conditionné, sèche-cheveux, TV satellite, téléphone (consommation à régler sur place), connexion Internet, coffre-fort.

Tous les appartements disposent de l'air conditionné, TV satellite, téléphone, sèche-cheveux, batterie de cuisine, coffre fort, connexion Internet.

Sont inclus : eau, gaz, électricité, linge (chambre et salle de bain) changé tous les 5 jours, ménage final.

Sont à régler sur place : caution 150€ à l'arrivée (carte de crédit acceptée)

Possibilité de ménage quotidien à régler sur place (sur demande) : 50€.

(* Séjour minimum de 3 nuits en période 1 et séjour minimum de 4 nuits en période 2.

AGENCEMENT

Type A - Appartement Andrea (studio) - 15m2, 2 lits (Via Piave 1)
1 chambre, 1 salle de bains, 1 kitchenette.

Type A - Appartement Caterina (studio) - 15m2, 2 lits (Via Piave 1)
1 chambre, 1 salle de bains, 1 kitchenette.

Type B - Appartement Ugo (2 pièces) - 35m2, 2+1 lits (Via Flavia 77)
1 chambre, 1 séjour avec 1 divan lit individuel, 1 salle de bains avec douche, 1 cuisine.

Type B - Appartements Maria Grazia & Edoardo (studio) - 30m2, 3 lits (Via Piave 1)
1 chambre avec un lit supplémentaire, 1 salle de bains, 1 petite cuisine.

Type C - Appartement Domenico (2 pièces) - 30m2, 2+2 lits (Via Piave 1)
2 chambres, 2 salles de bains, 1 kitchenette.

Type D - Appartement Flora (2 pièces) - 34m2, 3+2 lits (Via Piave 1)
1 chambre pour 3 personnes, 1 séjour avec divan lit double, 2 salles de bains, 1 kitchenette.

Type E - Appartement Augusto (3 pièces) - 50m2, 4+2 lits (Via Flavia 77)
2 chambres, 1 séjour avec divan lit double, 2 salles de bains, une avec baignoire et l'autre avec douche, 1 cuisine.



Prix en Euros par logement et par nuit

APPARTEMENTS OXFORD	A	B	C	D	E
Du 01/11 au 28/12/09, du 02/01 au 31/03 et du 01/07 au 31/08 (3 nuits minimum)	165	179	229	257	279
Du 29/12/09 au 01/01, du 01/04 au 30/06 et du 01/09 au 31/10 (4 nuits minimum)	229	251	286	314	357

Un dîner à l'hôtel OXFORD sera offert pour un minimum de 8 nuits, boissons non incluses (sauf le 31 décembre).

Basilique Saint Pierre

CARAVAGGIO

Caractérisé par un beau plafond en briques, Caravaggio se situe dans une rue commerciale, à quelques mètres de la Basilique Saint Pierre, à 10 mn de Piazza Navona et de Campo dei Fiori. L'appartement silencieux et lumineux dispose de grandes fenêtres donnant sur une cour interne. Récemment rénové, Caravaggio offre tout le confort moderne. Sont à disposition des hôtes : frigo, ascenseur, chauffage, lave-linge, TV et micro-ondes.

Sont inclus : consommation eau, gaz, électricité, chauffage et linge (chambre et salle de bains).

Sont à régler sur place : caution 150€ par appartement, nettoyage final à régler à l'arrivée, le nettoyage éventuel de la cuisine et de la vaisselle 15€. Serviette supplémentaire, 5€ par personne.

AGENCEMENT :

2 pièces (2+2 lits) environ 75 m²

4ème étage : Séjour/salle à manger avec coin-cuisine, 1 divan-lit double, 1 chambre matrimoniale, salle de bains avec douche.



Basilique Saint Pierre

TIEPOLO

Tiepolo se trouve au 1er étage d'un ancien immeuble dans le quartier de Borgo plongé au coeur de la Cité du Vatican, un des quartiers les plus caractéristiques de Rome, à 200 mètres de la Basilique Saint Pierre. Piazza Navona et Campo dei Fiori sont joignables à 5 mn à pied. Les sols en «cotto» et les plafonds en caissons rendent l'atmosphère chaleureuse et accueillante. De bon confort, l'appartement est doté de lave-linge, lave-vaisselle, TV et chauffage, frigo, micro-onde, air conditionné, ascenseur.

Sont inclus : consommation eau, gaz, électricité, chauffage et linge (chambre et salle de bains).

Sont à régler sur place : caution 150€ par appartement, nettoyage final à régler à l'arrivée, le nettoyage éventuel de la cuisine et de la vaisselle, 15€. Serviette supplémentaire, 5€ par personne.

AGENCEMENT :

2 pièces (2 + 2 lits) environ 50 m²

1er étage : cuisine, salle de bains avec douche, séjour avec 1 divan-lit double, 1 chambre double avec une grande fenêtre qui fait face à un jardin.



Prati/ Vatican

RAFFAELLO

Cet appartement est situé dans le quartier du Borgo Pio, un des plus beaux et plus prestigieux de Rome, à quelques mètres de la zone piétonne sur laquelle s'ouvrent les portes de la cité du Vatican, à 200m de la Place St Pierre. Appartement luxueux avec son superbe plafond avec des poutres en bois qui le rend chaleureux et accueillant. De bon confort, Raffaello est doté de chauffage autonome, air climatisé et ventilateur, lave linge, frigo, Tv sat.

Sont inclus : consommation eau, gaz, électricité, chauffage et linge (chambre et salle de bains).

Sont à régler sur place : caution 150€ par appartement, nettoyage final à régler à l'arrivée, le nettoyage éventuel de la cuisine et de la vaisselle, 15€. Serviette supplémentaire, 5€ par personne.

AGENCEMENT :

3 pièces (3/4 + 2) lits

1er étage : salle de séjour avec canapé lit double, cuisine équipée avec fenêtre donnant sur une cour, 1 chambre matrimoniale, 1 chambre avec un lit à la française, grande salle de bain avec douche, toilettes de services.



Prix en Euros par logement et par nuit (3 nuits minimum)	
RAFAELLO	
Du 15/03 au 03/11 sauf jours fériés	195
Du 04/11 au 14/03 sauf jours fériés	156
(*) Jours fériés : Du 25/12 au 06/01, du 23/04 au 01/05 et du 30/10 au 01/11	218
Ménage final à régler sur place à l'arrivée	50

Prix en Euros par logement et par nuit (3 nuits minimum)	
TIEPOLO - CARAVAGGIO	
	2 + 2 lits
Du 15/03 au 03/11 sauf jours fériés	169
Du 04/11 au 14/03 sauf jours fériés	120
(*) Jours fériés : Du 25/12 au 06/01, du 23/04 au 01/05 et du 30/10 au 01/11	190
Ménage final à régler sur place à l'arrivée	45

ATTENTION: Taxe de séjour (pour toutes les locations à Rome) à régler à notre correspondant sur place: 2€ par jour et par personne avec un maximum de 10 jours.

Borgo Pio

APPARTEMENTS PALAZZETTO

Les appartements Palazzetto se trouvent dans le quartier de Borgo Pio dans une zone piétonne tout près du Vatican et de la Basilique Saint Pierre. Leur situation permet de rejoindre facilement les lieux les plus pittoresques de Rome comme le Trastevere, Campo dei Fiori et Piazza Navona; la station de métro Ottaviano se trouve à 5 mn à pied.

De bon confort, tous les appartements disposent d'un ascenseur, d'un chauffage indépendant, de l'air climatisé, d'un micro-ondes, du lave-linge, du frigo et de la TV. Depuis certains appartements il est possible de voir le célèbre «Passetto»: l'ancien lien entre le Castel Sant'Angelo et la résidence papale.

Sont inclus : consommation eau, gaz, électricité, chauffage et linge (chambre et salle de bains).

Sont à régler sur place : caution 150€ par appartement (en liquide ou Travelers chèque, restitué en fin de séjour), le téléphone, nettoyage final à régler à l'arrivée (voir tableau de prix), le nettoyage éventuel de la cuisine et de la vaisselle, 15€. Serviette supplémentaire, 5€ par personne. Ménage supplémentaire, 15€/h (2h minimum). Possibilité de transfert de l'aéroport à l'appartement et vice-versa, à régler sur place.

AGENCEMENT :

Palazzetto 1A (2 lits) 1 pièce - environ 25 m²

1er étage : séjour/salle à manger avec coin-cuisine et 1 divan-lit double, salle de bains avec baignoire.

Palazzetto 1B / 2A (2+2 lits) 1 pièce - environ 45 m²

1er étage : séjour/salle à manger avec coin-cuisine, 1 divan-lit double et, séparé par un meuble, le coin nuit avec 1 lit double, salle de bains avec douche.

Palazzetto 2B (2+1+2 lits) 2 pièces - environ 55 m²

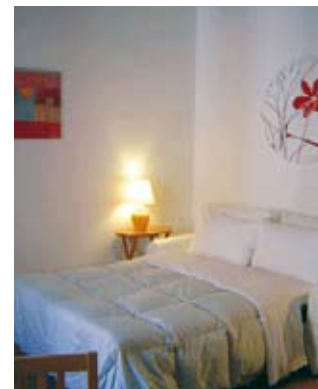
1er étage : séjour/salle à manger avec coin-cuisine, 1 divan-lit double et porte-fenêtre donnant accès à une petite terrasse, 1 chambre double avec 1 pouf transformable en lit individuel, salle de bains avec douche.

Palazzetto 4A (2 lits) 1 pièce - environ 25 m²

2nd étage : séjour/salle à manger avec coin-cuisine et 1 divan-lit double, salle de bains avec baignoire.

Palazzetto 4B / 5A (2+2 lits) 1 pièce - environ 45 m²

2nd étage : séjour/salle à manger avec coin-cuisine, 1 divan-lit double et, séparé par un meuble, le coin nuit avec 1 lit double, salle de bains avec douche.



Palazzetto 5B (2+1+2 lits) 2 pièces - environ 55 m²

2nd étage : séjour/salle à manger avec coin-cuisine, 1 divan-lit double et accès à une petite terrasse, 1 chambre double avec 1 pouf transformable en lit individuel, salle de bains avec douche.

Prix en Euros par logement et par nuit (3 nuits minimum)

PALAZZETTO Possibilité de louer simultanément le palazzetto 4A et 4B ou palazzetto 4B et 5B (Voir sur la grille tarifaire les "combis")	Studio 20 m2	Studio 40 m2	2 pièces 50 m2	combi 20 + 40 m2	combi 40 + 50 m2
	2 lits	2+2 lits	2+1+2 lits	2+2+2 lits	(2+2)+(2+1+2) lits
Du 15/03 au 03/11 sauf jours fériés	117	169	182	273	318
Du 04/11 au 14/03 sauf jours fériés	78	120	135	177	203
(*) Jours fériés : Du 25/12 au 06/01, du 23/04 au 01/05 et du 30/10 au 01/11	125	190	203	292	338
Ménage final à régler sur place à l'arrivée	25	45	45	50	50

Teatro Marcello

MARCELLO

► Près du théâtre Marcello, à seulement 10 minutes à pied de la Piazza Navona et Piazza Campo dei Fiori, Marcello se trouve dans un des plus suggestifs quartiers de Rome. Il suffit de traverser le Tibre pour être à Trastevere. Passé le portail d'entrée, «l'atrio» vous fera revivre le côté ancien de l'immeuble : un couvent du XVème siècle récemment restructuré. Avec ses petits arcs de brique d'origine et ses anciens meubles, Marcello s'insère harmonieusement dans le quartier. Le sol en «cotto» rend l'atmosphère chaleureuse et accueillante.

Sont inclus : consommation eau, gaz, électricité, chauffage et linge (chambre et salle de bains).

Sont à régler sur place : caution 150€ par appartement, nettoyage final à régler à l'arrivée, le nettoyage éventuel de la cuisine et de la vaisselle, 15€. Serviette supplémentaire, 5€ par personne.

AGENCEMENT :

3 pièces - (3/4 + 2 lits) environ 70 m²

1er étage : séjour avec coin-cuisine, 1 divan-lit double et porte fenètre avec petit balcon, 1 chambre double, 1 chambre individuelle avec lit à 1 place et demi pouvant accueillir éventuellement 2 enfants et avec porte fenètre qui donne sur un petit espace interne équipé de table et chaises, 2 salles de bains avec douche.



Prix en Euros par logement et par nuit (3 nuits minimum)

MARCELLO	3/4+2 lits
Du 15/03 au 03/11 sauf jours fériés	195
Du 04/11 au 14/03 sauf jours fériés	156
(*) Jours fériés : Du 25/12 au 06/01, du 23/04 au 01/05 et du 30/10 au 01/11	218
Ménage final à régler sur place	50