

## Montalcino

## PALAZZO SALONI

Le Palazzo Saloni se situe en plein cœur du centre historique de Montalcino. Cette ville, du haut des ses 567 mètres, domine toute la campagne environnante, roqué sur un coteau où campe la puissante Forteresse du XIV<sup>e</sup> siècle. Dans le dédale des ruelles, on rencontre les ateliers des artisans, les petits cafés et les magasins au détail de produits alimentaires locaux où l'on peut trouver des vins dont le célèbre Brunello de Montalcino, mais aussi du miel et des biscuits locaux, appelés «ossi di morto» (os de mort). Le Palazzo Saloni datant du XVIII<sup>e</sup> siècle, qui a été récemment restructuré, offre un séjour de confort simple et fonctionnel. Au rez-de-chaussée se trouve le restaurant où sont proposés des plats typiques de la cuisine toscane.

Distances : Sienne 50 km, Florence 120 km.

Animaux acceptés (45 euro par semaine).

**Sont inclus :** eau, gaz, électricité.

**Sont à régler sur place :** caution 150 euro, nettoyage final 36 euro pour les Bilo et 45 euro pour le trilo, linge (chambre, salle de bain, cuisine) 8 euro/personne/changement, chauffage 8 euro/jour.

**Offre spéciale :** 10% de réduction pour toute réservation avant le 31/03.

Possibilité de demi pension 30€ par personne ou de pension complète 54€ par personne, à régler sur place.

AGENCEMENT :

**Bilocale petit - 2+2 35m<sup>2</sup>**

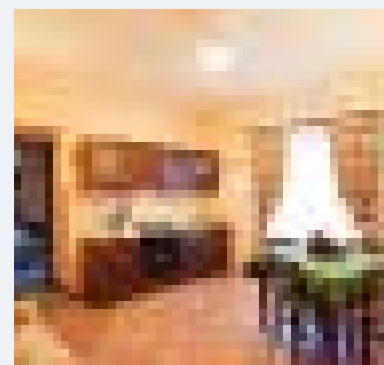
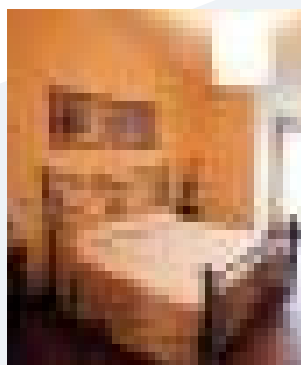
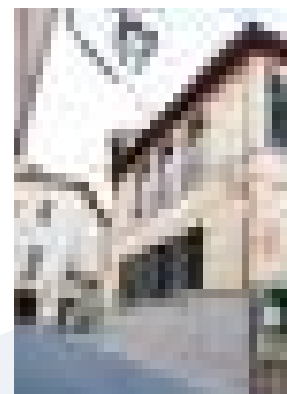
Séjour/salle à manger avec coin-cuisine, 1 divan lit double, 1 chambre double et 1 salle de bain avec douche. Air conditionné, TV.

**Bilocale 2+2 - 40/56m<sup>2</sup>**

Séjour/salle à manger avec coin-cuisine, 1 divan lit double, 1 chambre double et 1 salle de bain avec douche. Air conditionné, TV.

**Trilo 4+2 67/70m<sup>2</sup>**

Séjour/salle à manger avec coin-cuisine, 1 divan lit double, 1 chambre double, une chambre avec 2 lits individuels, et 1 salle de bain avec douche. Air conditionné, TV.



Prix en Euros par logement et par semaine (samedi/samedi)

PALAZZO SALONI	Bilo petit	Bilo	Trilo
A - Du 08/01 au 14/05 et du 17/09 au 10/12	307	360	513
B - Du 14/05 au 25/06, du 03/09 au 17/09 et du 10/12 au 07/01/12	367	403	548
C - Du 25/06 au 23/07 et du 20/08 au 03/09	433	497	658
D - Du 23/07 au 20/08	583	623	823