

CEFALU & MADONIE

60 | Italie



Cefalu

VILLA PALAMARA

► Autrefois un couvent, habitation estivale de la famille Palamara, la villa fut récemment rénovée tout en conservant son architecture d'origine. Aujourd'hui, le petit bourg se développe autour de la ferme fortifiée avec son ancienne tour, sa chapelle et ses 7 appartements réservés aux hôtes. Le séjour est des plus tranquilles sur un terrain de 2 hectares, plantés d'oliviers et de citronniers. La Villa Palamara se situe sur les hauteurs à 5 km de Cefalù, à 70 km de Palerme et bénéficie d'une vue panoramique sur la « Rocca » de Cefalù.

La plage de sable et petits galets se trouve à 800 m (entrée libre), les commerces et restaurants dans le centre de Cefalù. Les 7 appartements (5 Bilocale, 1 Trilocale, 1 Quadrilocale) sont spacieux, dotés du chauffage et décorés avec du mobilier moderne.

A disposition des hôtes : piscine panoramique (16x8m) équipée de parasols et chaises longues, espaces communs équipés de tables et chaises, parking gratuit, bois à ramasser sur place pour l'utilisation des quelques cheminées, lave-linge commun. Ventilateur dans les appartements. Les animaux de petite taille sont admis. Possibilité de louer un berceau. Un cocktail de bienvenue sera offert aux hôtes. Possibilité de séjour de moins de 7 nuits en basse saison (nous consulter pour tarif).

Sont inclus : consommation eau, gaz, électricité, changement de linge hebdomadaire pour la chambre et 2 fois par semaine pour les serviettes, nettoyage final.

Sont à régler sur place : en hiver chauffage 10€ par jour, berceau sur demande, 8€ par jour, utilisation du lave-linge 5€ environ par lavage.

AGENCEMENT

Bilocale (2 + 2 lits) 2 pièces - environ 80 m²

1er étage dont 3 appartements dotés d'une cheminée : chambre double, salle de bains avec douche.

2nd étage : séjour/salle à manger avec coin-cuisine et 1 divan-lit double.

Trilocale (4 + 2 lits) 3 pièces - environ 100 m²

1er étage avec petit balcon et cheminée : 2 chambres doubles, salle de bains avec douche.

2nd étage : vaste séjour/salle à manger avec coin-cuisine.



Prix en euros par logement et par SEMAINE

VILLA PALAMARA	Bilo			Trilo			
	2 lits	3	4	3	4	5	6
Du 01/03 au 30/03, du 06/04 au 10/06 et du 04/09 au 31/10	735	1005	1270	1105	1470	1740	2010
Du 31/03 au 05/04 et du 11/06 au 03/09	870	1205	1540	1305	1740	2075	2410

Cefalu

APPARTEMENTS KEFALION

Appartement A8

Situation : A 50m de la place du Duomo, dans une petite ruelle typique. Il s'agit d'un appartement charmant appartenant à un artiste peintre de Cefalu qui a peint quelques parties murales et objets du logement. Mobilier simple et moderne.

Sont inclus : consommation eau, gaz, électricité.

Sont à régler sur place : caution 150€ (en espèce), linge chambre et salle de bain 12€ par personne, chauffage d'appoint 25€ par semaine et par élément, ménage final 35€.

AGENCEMENT

A8 - Studio - 2 lits, environ 20m2

1er étage avec accès par un escalier interne raide : coin cuisine, 1 divan lit double, petite salle de bain avec douche.

Appartement B4 et C4

Situation : situés sur la promenade en bord de mer, à 700 m du centre de Cefalù et à 20 m d'une petite plage de sable, les appartements sont insérés dans une propriété clôturée, avec emplacement pour véhicule. Chacun dispose d'une terrasse couverte équipée de table, chaises et barbecue. Mobilier simple et fonctionnel.

Sont inclus : consommation eau, gaz, électricité.

Sont à régler sur place : caution 150€ (en espèce), linge pour la chambre et la salle de bain 12€ par personne, chauffage d'appoint 25€ par semaine et par élément, ménage final 40€. Air conditionné (air chaud ou froid) sur demande pour le B4, 35€ par semaine.

AGENCEMENT

C4 - 4 + 2 lits - 3 pièces, 60 m²

Rez-de-chaussée avec terrasse : séjour/salle à manger avec coin-cuisine, 1 chambre double avec une partie du mur en pierre apparente et petite fenêtre, 1 chambre quadruple avec 1 lit double et 2 lits superposés, salle de bains avec baignoire sabot, lave-linge et TV

B4 - 2 + 2 lits - 2 pièces, 35 m²

Rez-de-chaussée : séjour/salle à manger avec coin-cuisine et divan lit double, 1 chambre double, salle de bains avec douche, terrasse 20 m², TV.

Appartement B21

Appartement situé dans le centre historique de Cefalù, sur l'avenue Ruggero, au deuxième étage d'un immeuble typique. Idéalement placé, il se trouve à 250m du bord de mer, à 200m de la Piazza Duomo, et à 60m des activités et services. Il a été récemment rénové, décoré avec un mobilier simple et fonctionnel.

Sont inclus : consommation eau, gaz, électricité.

Sont à régler sur place : caution 150€ (en espèce), linge chambre et salle de bain 12€ par personne, ménage final 40€. Chauffage d'appoint 25€ par semaine et par élément.

AGENCEMENT :

B21 - 2 + 2 lits - 2 pièces

2ème étage: Séjour/salle à manger avec coin-cuisine et divan-lit double, une chambre matrimoniale avec balcon, une salle de bain avec douche (avec extracteur).

Appartement B25

Situation : Typique bilocale dans le centre historique de Cefalù, via Madonna Degli Angeli, à 50 mt de la cathédrale, dans un immeuble récemment restructuré, dans une zone à circulation réglementée. Plage de sable équipée à 400m.

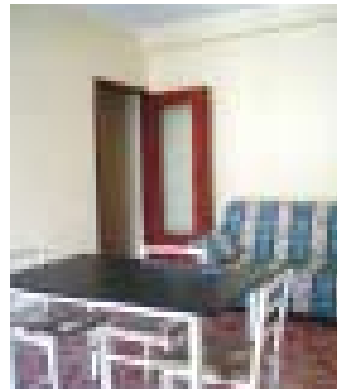
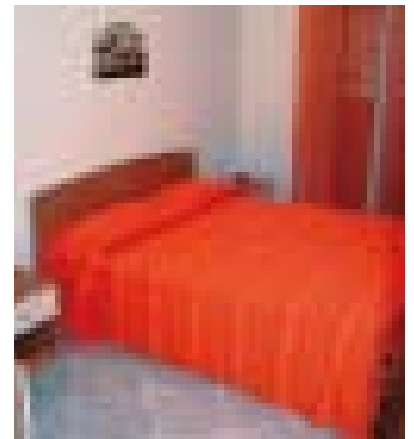
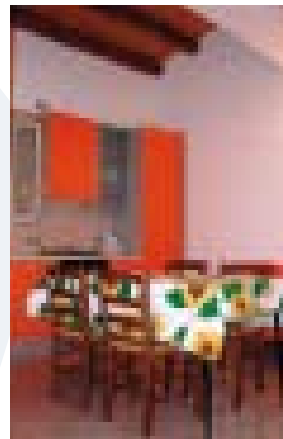
Sont inclus : consommation eau, gaz, électricité.

Sont à régler sur place : caution 150€ (en espèces), linge chambre/salle de bain 12€ par personne, ménage final 40€. Chauffage d'appoint 25€ par semaine et par élément.

AGENCEMENT

B25 - 3+2 lits, environ 45m2 - 2 pièces

1er étage : entrée, séjour salle à manger avec coin cuisine et un canapé lit double, une salle de bain avec douche, une chambre matrimoniale avec balcon, une chambre individuelle. Ameublement nouveau et fonctionnel.





Piazza del Duomo

Appartement B26

Situation : Dans un immeuble sur le bord de mer G.Giardina. Plage du bord de mer (de sable et équipée) à 20m, commerces à 30m, centre historique à 250m.

Sont inclus : consommation eau, gaz, électricité.

Sont à régler sur place : caution 150€ (en espèces), linge chambre et salle de bain 12€ par personne, ménage final 40€. Chauffage d'appoint 25€ par semaine et par élément.

AGENCEMENT

B26 - 2+2 Lits, environ 55 m2 - 2 pièces

3ème étage sans ascenseur : couloir, séjour/salle à manger avec canapé lit double et balcon, petite cuisine, une chambre matrimoniale, une salle de bain avec douche. Ameublement simple et fonctionnel.

Appartement C15

Situation : Dans un immeuble dans le centre de Cefalu, via Gramsci. Plage du bord de mer (de sable et équipée) à 250 mt., centre historique 300mt. Activités et services à proximité. Gare de chemin de fer à 150mt.

Sont inclus : consommation eau, gaz, électricité.

Sont à régler sur place : caution 150€ (en espèces), linge chambre et salle de bain 12€ par personne, ménage final 40€. Chauffage d'appoint 25€ par semaine et par élément.

AGENCEMENT

C15 - 4 + 2 lits, environ 90m2 - 3 pièces

Rez de chaussé rehaussée : entrée, cuisine, séjour/salle à manger avec balcon et divan lit double, salle de bain avec baignoire, 2 chambres à coucher doubles (dont une avec balcon) Ameublement simple et fonctionnel.

Appartement C16

Appartement situé dans le centre historique de Cefalu, sur la via Bordonaro. Il se trouve à 100m de la plage, à 200m de la Piazza Duomo, à 100m du centre historique. L'appartement est simple mais fonctionnel.

Sont inclus : consommation eau, gaz, électricité.

Sont à régler sur place : caution 150€ (en espèces), linge chambre et salle de bain 12€ par personne, ménage final 40€. Chauffage d'appoint 25€ par semaine et par élément.

AGENCEMENT :

C16 - 4 + 2 lits - 3 pièces

1er étage: Séjour avec divan-lit, coin-cuisine, une chambre double avec un balcon (parapet), salle de bain avec baignoire, un balcon.

2ème étage : une chambre matrimoniale, une salle de bain avec douche.

Appartement E1

Situation : Appartement situé à environ 1 km du centre de Cefalù et à 800m de l'entrée de l'autoroute, dans le quartier de Santa Lucia, au rez de chaussé d'un immeuble moderne. Parking découvert. Plage (sable et rochers) à 500m, commerces à 300m.

Sont inclus : consommation eau, gaz, électricité.

Sont à régler sur place : caution 150€ en espèces, linge chambre et salle de bain 12€ par personne, ménage final 40€. chauffage d'appoint 25€ par semaine et par élément.

AGENCEMENT

E1- 2+2 Lits, 42 m2 environ (+ terrasses et espaces extérieurs)-3 pièces

Rez de chaussée : entrée séjour en communication avec une cuisine, 1 chambre double, 1 chambre avec canapé lit double, une salle de bain avec douche. Terrasse équipée de table et chaises et veranda. Ameublement complet et fonctionnel.

Prix en euros par logement et par SEMAINE (samedi/samedi)

	A8	B4	B21	B25	B26	B28	C4	C15	C16	E1	Mura
A - Du 26/03 au 16/04, du 23/04 au 25/06 et du 10/09 au 24/12	234	325	325	325	390	416	455	390	390	351	260
B - Du 16/04 au 23/04 et du 24/12 au 31/12/11	325	455	455	455	520	494	520	520	455	455	325
C - Du 25/06 au 02/07	390	494	455	455	520	447	585	520	520	455	390
D - Du 02/07 au 16/07	390	585	455	455	520	447	585	520	520	455	390
E - Du 16/07 au 30/07	455	650	520	585	585	585	909	714	909	650	520
F - Du 30/07 au 06/08	455	779	585	650	650	650	909	779	909	779	585
G - Du 06/08 au 13/08	520	909	779	909	909	844	1104	974	1039	974	585
H - Du 13/08 au 20/08	585	1104	974	1039	1104	1039	1299	1169	1169	1299	650
I - Du 20/08 au 27/08	455	779	650	714	714	650	909	779	909	844	585
J - Du 27/08 au 03/09	390	494	455	585	585	455	650	650	650	520	390
K - Du 03/09 au 10/09	390	494	455	585	585	520	650	650	650	520	390



Appartement MURA

Appartement situé dans le centre historique de Cefalu, Via Veterani.
Plage de sable à 40 m, centre historique à 250 m, activités et services à 60 m.

Sont inclus : consommation eau, gaz, électricité.

Sont à régler sur place : caution 150€ (en espèce), linge chambre et salle de bain 12€ par personne, ménage final 35€. chauffage d'appoint 25€ par semaine et par élément. Usage de l'air conditionné obligatoire 35€ par semaine.

AGENCEMENT :

Mura - 2 lits - Studio

1er étage : séjour avec coin cuisine, divan-lit double, balcon, salle de bain avec douche. Air conditionné, TV LCD, lave linge.

Appartement B28

Appartement situé à Cefalu', via Porto Salvo, à 200 mètres environ du centre historique et à 30 mètres des activités et services.
Le mobilier est simple et fonctionnel.

Sont inclus : consommation eau, gaz, électricité.

Sont à régler sur place : caution 150€ (en espèce), linge chambre et salle de bain 12€ par personne, ménage final 40€. chauffage d'appoint 25€ par semaine et par élément.

AGENCEMENT :

B28 - 4+1 - 2 pièces

Entrée/séjour avec un divan lit individuel, cuisine, une chambre matrimoniale, mezzanine avec deux lits individuels, salle de bain avec baignoire.

Dans les appartements KEFALION, les petits animaux domestiques sont admis sur demande.