

Lucca

VILLA FONTINE

ID1310. Belle ferme en pierre située en position tranquille et panoramique dans la campagne toscane. Elle se trouve à 1,5 km du petit village d'Orentano avec ses magasins alimentaires, à 5 km d'Altopascio aux commerces et services divers, à 15 km de Lucca, à environ 40 km de Pise (aéroport), à environ 55 km de Florence (aéroport).

Elle a été soigneusement réaménagée en conservant ses caractéristiques architectoniques d'origine et a été meublée avec beaucoup de goût.

On a fait une extrême attention aux détails. La maison, voisine de celle des propriétaires, est cependant, complètement indépendante et à ce titre, les locataires bénéficient d'un jardin et d'une piscine à usage privé. Le jardin est grand, équipé, avec chaises classiques, chaises longues, tables et parasols. La piscine est aussi équipée comme il se doit pour les baignades de soleil Dimension : (14 x 6 m - profondeur maximale 1,8 m - ouverte du 25/04 au 15/10). La villa dispose également d'une véranda, d'un barbecue et d'un ping-pong. Téléphone, connexion Internet (ADSL), fer à repasser, machine à laver, sèche-cheveux et aspirateur à disposition. Lit pour bébé disponible gratuitement sur demande. Lecteur CD et DVD. Parking couvert dans la propriété. A proximité de la maison possibilité de pratiquer du tennis (5 Km), du cheval (8 Km) et du golf (15 Km). Possibilité de louer des vélos.

Petits animaux domestiques admis

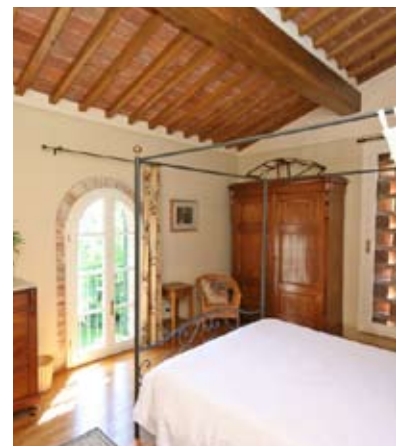
Sont inclus : Eau, gaz, électricité. Serviettes pour la piscine fournies gratuitement par les propriétaires et change du linge tous les mercredis. (Gratuitement)

Sont à régler sur place : Dépôt de garantie 500€, nettoyage final 150€, chauffage selon consommation 1€/m³.

Services «en extra» : Possibilité de louer un lit supplémentaire 100€ par semaine. Possibilité toujours sur demande d'organiser petits-déjeuners et dîners avec dégustation de vins, qui seront servis sous le portique ou dans la salle à manger de la villa par un chef qui se rendra à la propriété pour préparer le dîner (à régler sur place). Sur demande il y a aussi la possibilité d'organiser des cours de peinture et de cuisine (à régler sur place).

AGENCEMENT :

Environ 275 m² (12 lits) - Rez-de-chaussée : séjour (TV satellite) avec cheminée, coin pour le petit-déjeuner, cuisine ouverte et bien équipée (four, freezer, lave-vaisselle, grille-pain, machine pour le café), coin repas avec accès à la grande véranda couverte et équipée favorisant ainsi les dîners avec vue sur l'extérieur, chambre double (possibilité de la transformer en une chambre à deux lits d'une place chacun), salle de bains avec baignoire et douche avec accès direct sur l'extérieur, adaptée aux personnes handicapées. Galerie (située au-dessus du séjour) : 2 divans lits à une place. 1er étage : salle de bains avec douche, chambre double, chambre double avec lit à baldaquin, salle de bains avec douche, 2 chambres chacune avec 2 lits à une place, salle de bains avec douche. Chambre buanderie avec machine à laver.



Prix en Euros par logement et par semaine

VILLA FONTINE		12 lits
L - Du 08/01 au 30/04 et du 15/10 au 17/12		2550
M - Du 30/04 au 04/06 et du 24/09 au 15/10		2925
H - Du 04/06 au 02/07, du 27/08 au 24/09 et du 17/12 au 07/01/12		3300
T - Du 02/07 au 27/08		4500